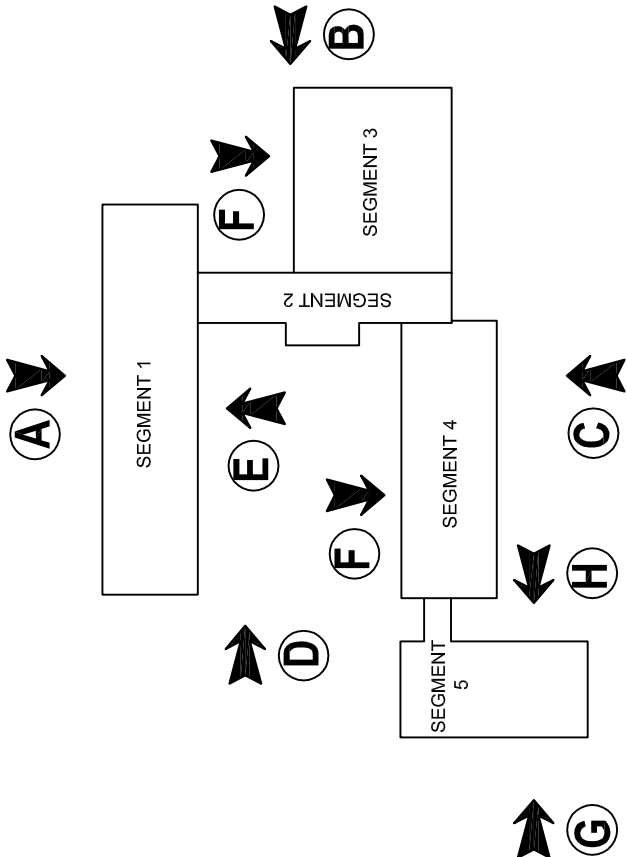


ELEWACJA A
PÓŁNOCNA
SEGMENT 1

UWAGA:
wszystkie wymiary podane na rysunku muszą zostać sprawdzone na miejscu budowy.

- Dodatkowe prace:
- wymiana rynien i rur spustowych: blacha powlekana ocynkowana
 - wymiana instalacji odgromowej na podtynkową (pionowa)
 - wymiana parapetów zewnętrznych: blacha powlekana ocynkowana
 - kraty okienne do demontażu, montaż nowych, kraty stałe
 - remont wejść do budynku
 - demontaż zadaszeń betonowych, montaż nowych z poliwęglanu
 - wykonanie częściowej opaski wokół budynku z kostki betonowej
 - wykonanie nowego pokrycia z papy termoizolacyjnej na pow. stropodachów wentylowanych
 - izolację fundamentów wykonać na gr. min.50cm – w miejscu gdzie nie ma podpiwniczenia
- Prace termomodernizacyjne:
- Docieplenie stropodachu budynku – wełna mineralna granulowana 40 – gr. 16 cm
 - Docieplenie stropodachu sali gimnastycznej – styropapa EPS 100–038 dach – gr. 15 cm
 - Docieplenie ścian budynku – styropian EPS 70–040 FASADA – gr. 15 cm
 - Docieplenie ścian piwnic – styrodur – gr. 13 cm

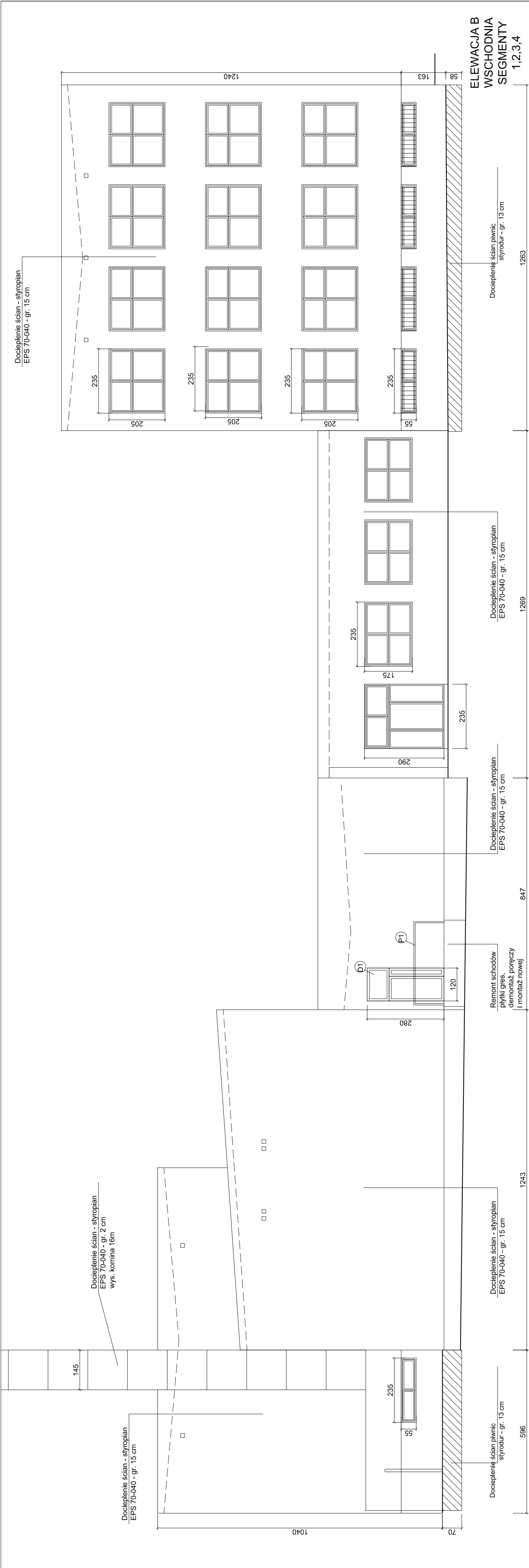
– izolację fundamentów wykonać na gr. min.50cm w miejscu gdzie nie ma podpiwniczenia



LEGENDA

Otwory okienne do zamurowania

Biurow projektowe ACBAST	
Rodzaj inwestycji	PW–Termomodernizacja budynku
Adres	Zespołu Szkół Publicznych w Chermsku Śląskim, ul. Kołonia 14, 58–420 Lubawka
Investor	Urząd Miasta Lubawka.
Adres	Pl. Wolności 1, 40, 58–420 Lubawka
Przedmiot rysunku	Elewacja A – zakres prac
Nr rys. 1	
Projektant	mgr inż. arch. Antoni Czakiert
upr. Bud. Nr FI–83861/23/84	
SI–0234	
Podpis	



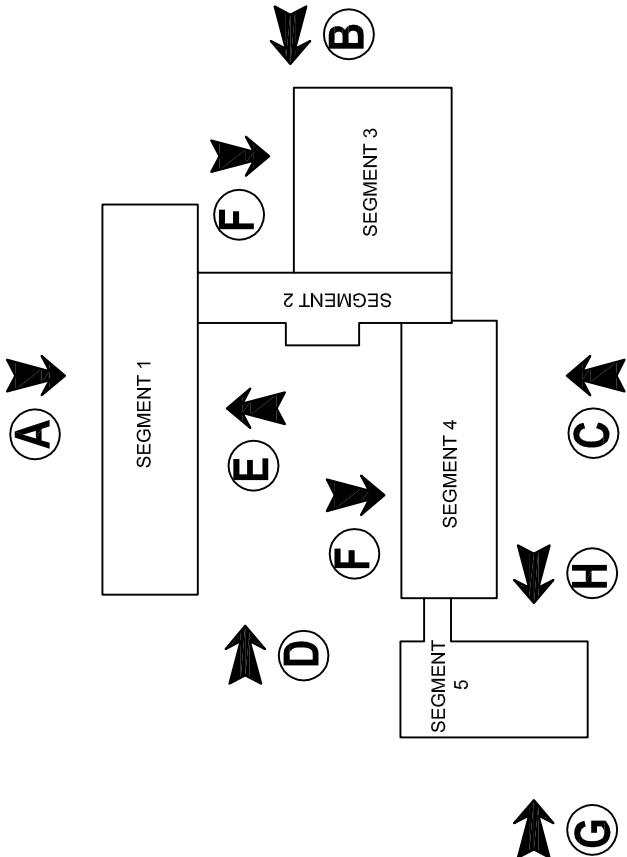
— izolację fundamentów wykonać na gł. min.50cm w miejscu gdzie nie ma podpiwniczenia

UWAGA:
wszystkie wymiary podane na rysunku muszą zostać sprawdzone na miejscu budowy.

- Dodatkowe prace:
- wymiana rynien i rur spustowych: blacha powlekana ocynkowana
 - wymiana instalacji odgramowej na podtynkową (pionowa)
 - wymiana parapetów zewnętrznych: blacha powlekana ocynkowana
 - kraty okienne do demontażu, montaż nowych, kraty stałe
 - remont wejść do budynku
 - demontaż zadaszeń betonowych, montaż nowych z poliwęglanu
 - wykonanie częściowej opaski wokół budynku z kostki betonowej
 - wykonanie nowego pokrycia z papy termozgrzewalnej na pow. stropodachów wentylowanych

Prace termomodernizacyjne:

- Docieplenie stropodachu budynku — wełna mineralna granulowana 40 — gr. 16 cm
- Docieplenie stropodachu sali gimnastycznej — styropapa EPS 100—038 dach — gr. 15 cm
- Docieplenie ścian budynku — styropian EPS 70—040 FASADA — gr. 15 cm
- Docieplenie ścian piwnic — styrodur — gr. 13 cm



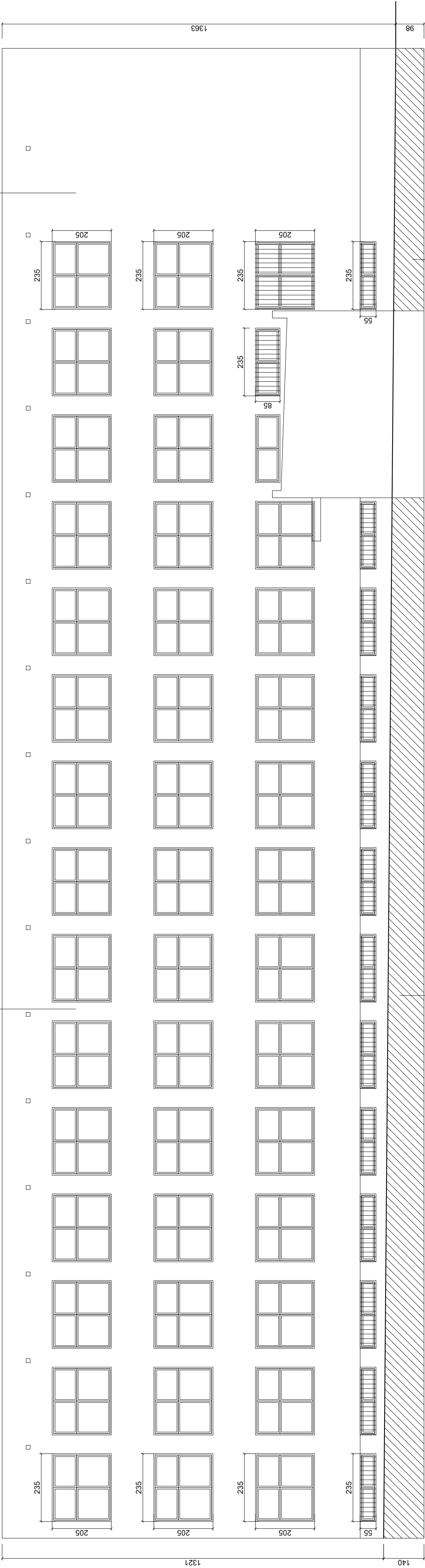
LEGENDA

▨ Otwory okienne do zamurowania

Biurowo projektowe ACBAST			
Rodzaj inwestycji Adres	PW—Termomodernizacja budynku Zespołu Szkół Publicznych w Chelmku Śląskim, ul. Kolonia 14, 58–420 Lubawka	Skala 1:100	Data VIII.2015
	Urząd Miasta Lubawka, Pl. Wolności 1, 40, 58–420 Lubawka		
Inwestor	Urząd Miasta Lubawka, Pl. Wolności 1, 40, 58–420 Lubawka	Nr rys. 2	Projektant
Przedmiot rysunku	Elewacja B — zakres prac		
	mgr inż. arch. Antoni Czakiert upr. bud. Nr FT–83861/23/84 SI–0234		
		Podpis	

Docieplenie ścian - styropian
EPS 70-040 - gr. 15 cm

Docieplenie ścian - styropian
EPS 70-040 - gr. 15 cm



ELEWACJA E
POŁUDNIOWA
SEGMENTY
1,2

Docieplenie ścian piwnic
styrodur - gr. 13 cm
3605

Docieplenie ścian piwnic
styrodur - gr. 13 cm
909

— izolację fundamentów wykonać na gł. min. 50cm
w miejscu gdzie nie ma podpiwniczenia

LEGENDA



Otwory okienne do zamurowania

Biurowo projektowe ACBAST			
Rodzaj inwestycji	PW - Termomodernizacja budynku Zespołu Szkół Publicznych w Chelmku Śląskim, ul. Kołonia 14, 58-420 Lubawka	Skala	1:100
Adres			
Investor	Urząd Miasta Lubawka, Pl. Wolności 1, 40, 58-420 Lubawka	Data	VIII.2015
Adres			
Przedmiot rysunku	Elewacja E - zakres prac	Nr rys.	5
Projektant	mgr inż. arch. Antoni Czakiert upr. bud. Nr FI-83861/23/84 SI-0234		

UWAGA:
wszystkie wymiary podane na rysunku muszą zostać sprawdzone na miejscu budowy.

Dodatkowe prace:
— wymiana rynien i rur spustowych: blacha powlekana ocynkowana
— wymiana instalacji odgromowej na podtynkową (pionowa)
— wymiana parapełtów zewnętrznych: blacha powlekana ocynkowana
— kraty okienne do demontażu, montaż nowych, kraty stałe
— remont wejść do budynku
— demontaż zadaszeń betonowych, montaż nowych z poliwęglanu
— wykonanie częściowej opaski wokół budynku z kostki betonowej
— wykonanie nowego pokrycia z papy termozgrzewalnej na pow. stropodachów wentylowanych

Prace termomodernizacyjne:

- Docieplenie stropodachu budynku — wełna mineralna granulowana 40 — gr. 16 cm
- Docieplenie stropodachu sali gimnastycznej — styropapa EPS 100—038 dach — gr. 15 cm
- Docieplenie ścian budynku — styropian EPS 70—040 FASADA — gr. 15 cm
- Docieplenie ścian piwnic — styrodur — gr. 13 cm

